



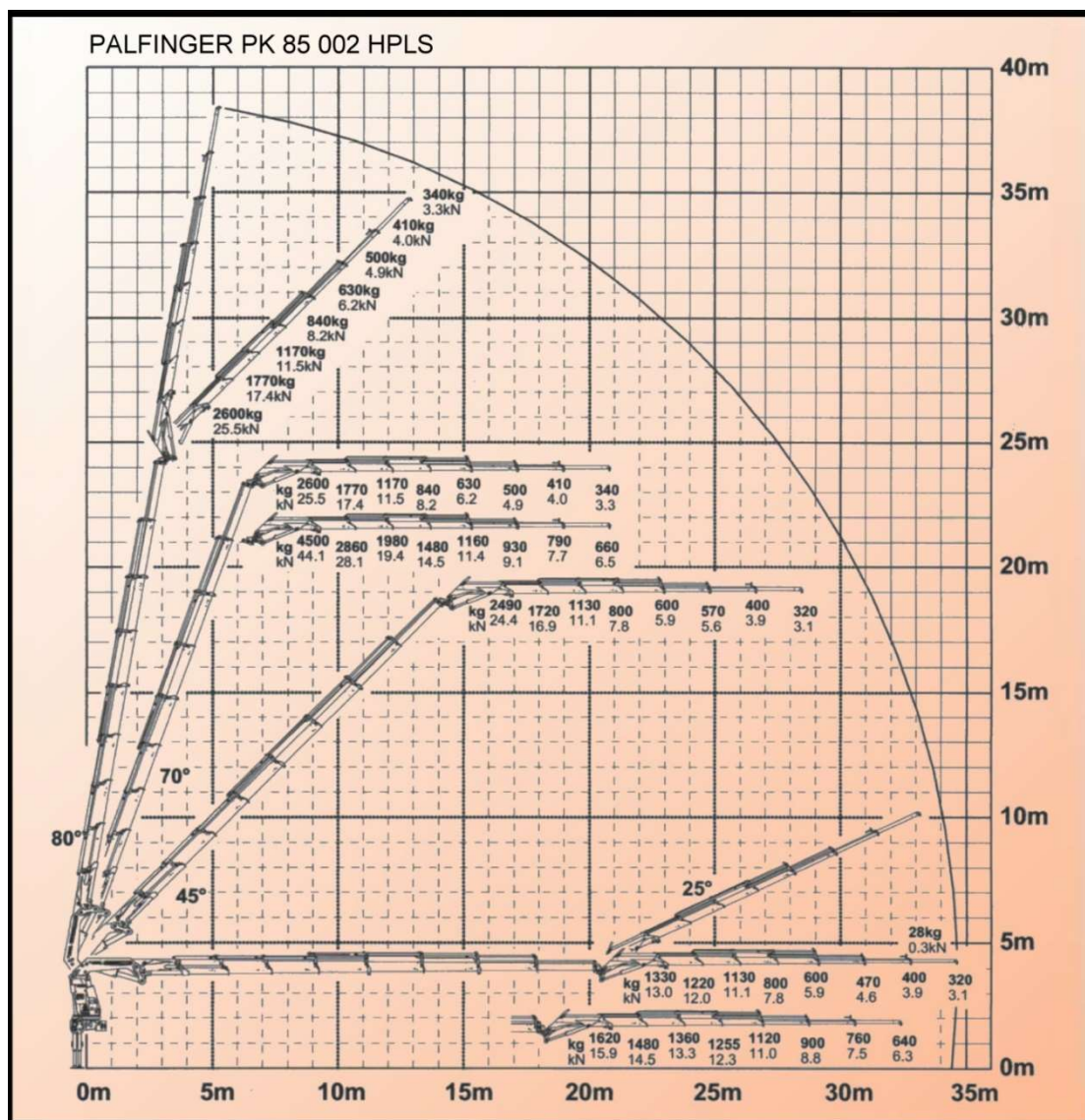
### INFORMATIONS TECHNIQUES

#### Camion MAN TGS 41.540

5 essieux 10x6  
pont fixe 2.50 m x 6.50 m  
chargement 8 tonnes

#### Grue PALFINGER PK 85 002 HPLS

Extension hydraulique jusqu'à 35 m  
2 rallonges manuelles jusqu'à 37 m pour 300 kg



Radio commande à distance  
Treuil de levage  
Nacelle 2 personnes  
Fourches à palettes

Fourche Alba spéciales et à tête pivotante  
Ventouse  
Grappins à terre et gravier  
Grappin à bois  
Bennes de 700 lt et de 8 m<sup>3</sup>



### INFORMATIONS TECHNIQUES

#### Grue PALFINGER PK 85 002 HPLS

