



INFORMATIONS TECHNIQUES

Camion MAN TGS 26.540

3 essieux 6x4
pont fixe 2.50 m x 6.50 m
chargement 10 tonnes

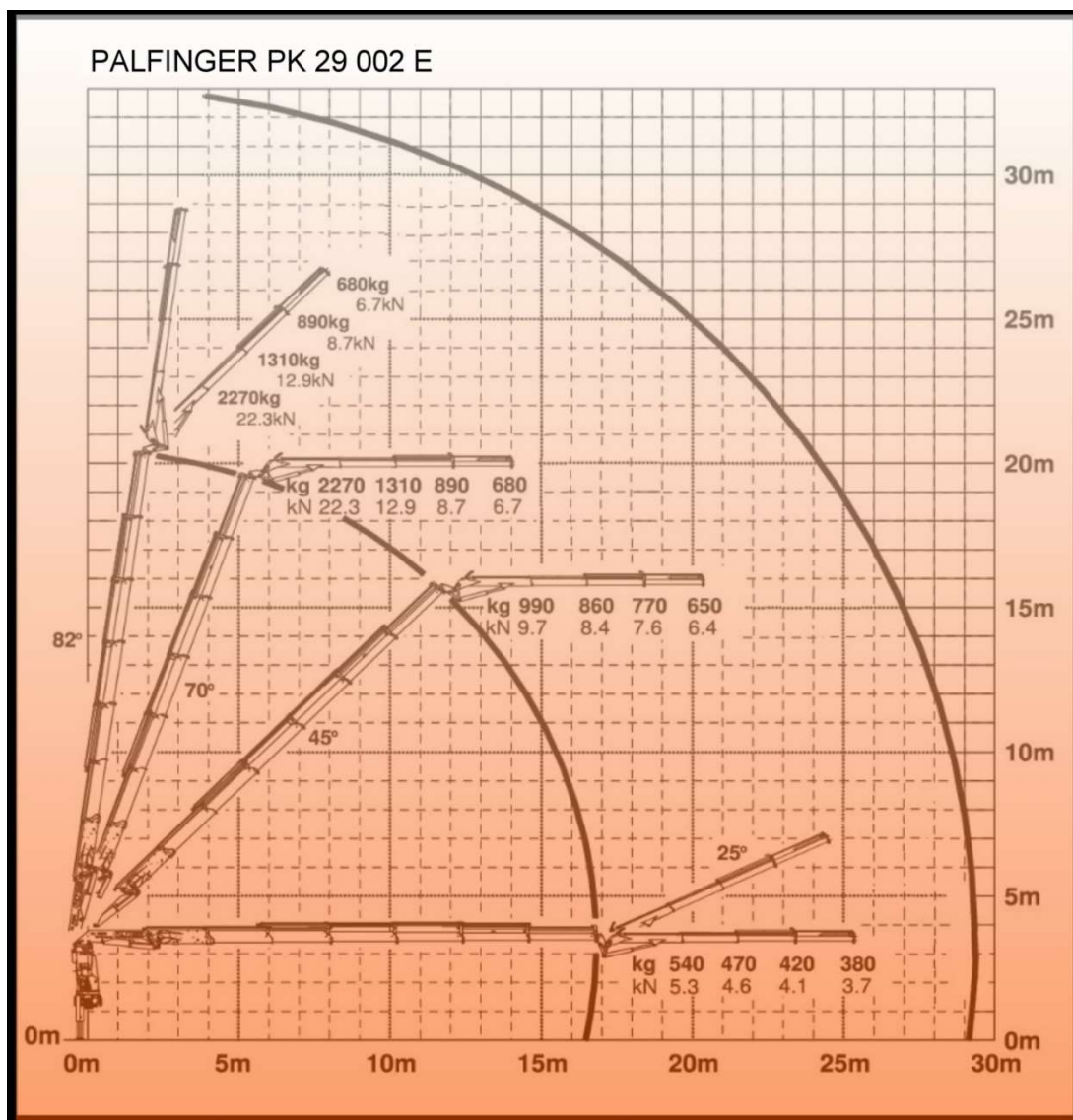
Grue PALFINGER PK 29 002 E

Extension hydraulique horizontale

- Sans JIB 16 mètres/1'150 kg
- avec JIB 25 mètres/380 kg

Extension hydraulique verticale

- sans JIB 20 mètres/3'200 kg
- avec JIB 28 mètres/680 kg



Radio commande à distance
Fourches à palettes
Fourche à tête pivotante

Ventouse
Grappins à terre et gravier
Grappin à bois
Bennes de 700 lt et de 8 m³



INFORMATIONS TECHNIQUES

Grue PALFINGER PK 29 002 E

